

## 主要規格

▼面徑  
4.5" ,6"

▼安裝型式  
直立式 (A) / 直立式帶邊 (B) /  
埋入式帶邊 (偏心牙) (BDE)

▼鏡面  
PC  
選項: 強化玻璃 / 安全玻璃  
橡膠 O 環密封

▼壓力接續部  
材質: 銅合金 / 不鏽鋼 316  
橡膠 O 環密封  
螺紋尺寸: 3/8" , 1/2"  
螺紋規格: BSPT, NPT, PF

▼壓力範圍  
表壓 ▼  
0...0.6 to 1000 bar  
負壓 ▼  
-1...0bar  
聯成壓 ▼  
-1...0 to 20bar

▼適用流體  
與接續部材質兼容的液體及氣體

▼環境溫度  
5°C to 40°C

▼流體溫度  
+40°C

▼溫度影響  
每 12°C 最大誤差±0.3%F.S.

▼防護等級  
IP54

## 其他規格

▼上蓋  
鋁烤黑漆  
螺絲固定

▼背殼  
鋁烤黑漆

▼指針  
鋁烤黑漆  
刀鋒式扭針設計

▼面板  
特殊面板·讀值清晰  
附外部微調鈕  
壓力單位刻劃、刻度、顏色等可  
依需求訂製

▼感測元件  
巴登管  
材質: 銅合金 / 50 鎳鈮鋼 /  
不鏽鋼 304

▼機芯  
銅合金

▼精度  
±0.4%F.S. (標準)  
±0.25%F.S. (選項)

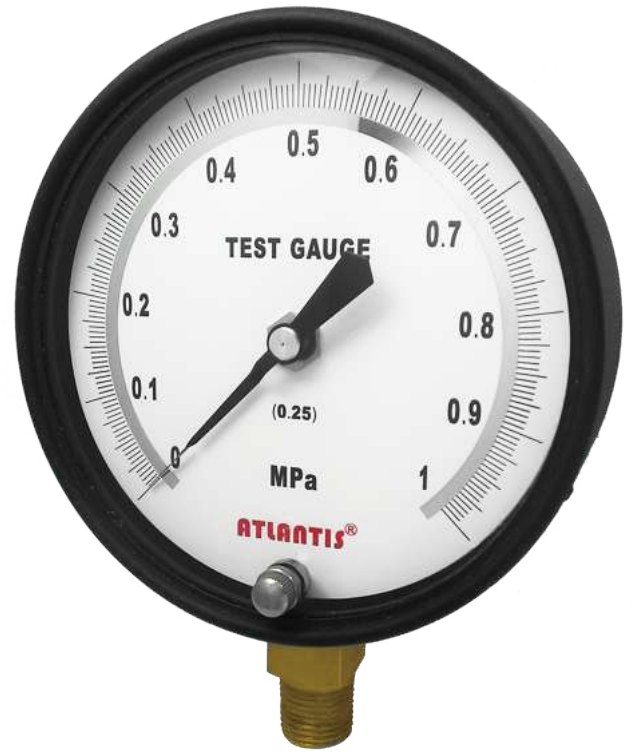
▼工作壓力  
穩壓 3/4\* 全刻劃  
波動 1/2\* 全刻劃  
脈衝 1\*全刻劃

## 高精度鋁合金壓力錶

型號: TPG-AL

## 簡介

TPG 系列高精度壓力錶適用於檢校單位的校驗台，以及高精度量測需求的場合。

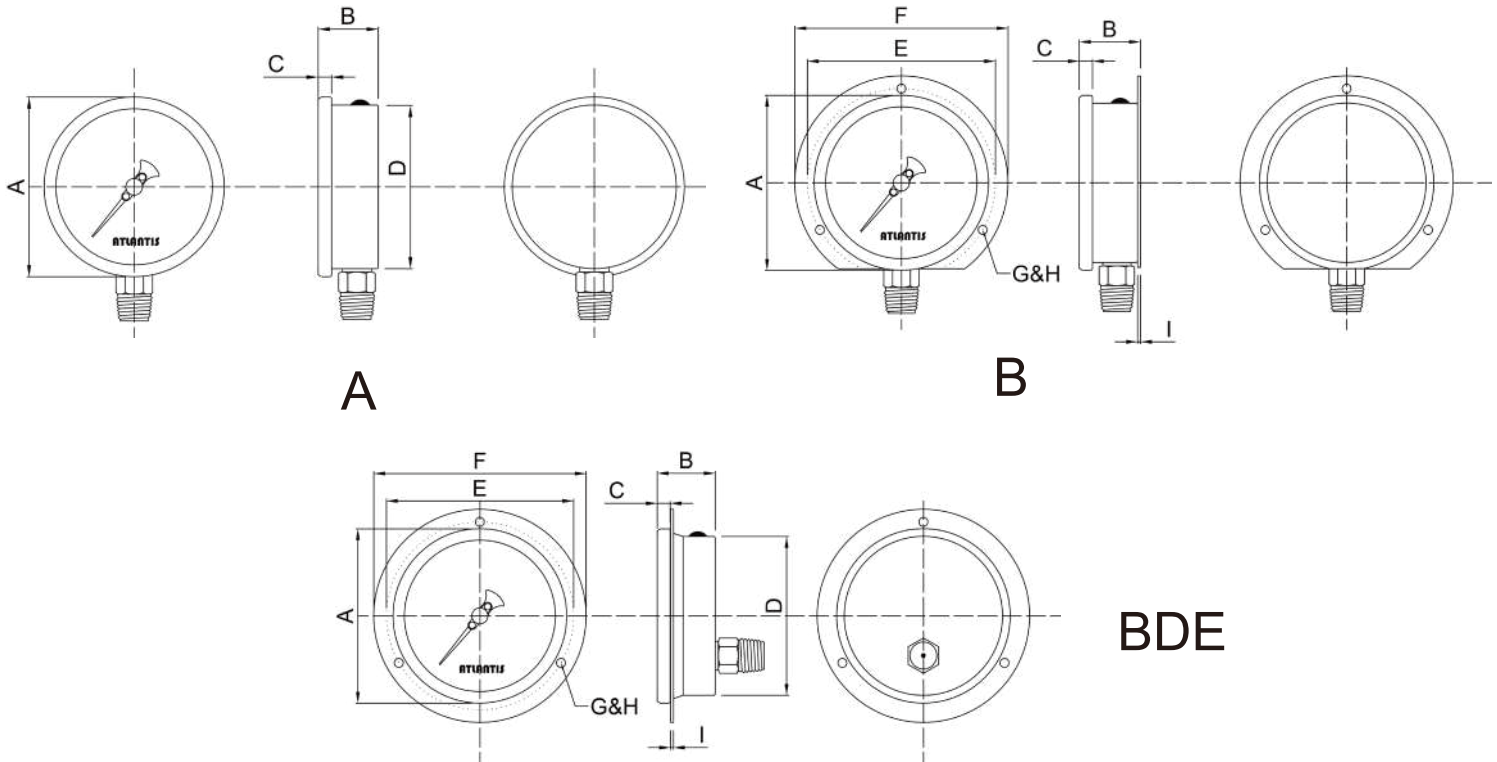


因應客製化形式多變，照片僅供參考，實際外型請與業務確認。  
(本型錄文句規格若有更動，以最新版本為準)

## 特色

- 提供 OEM 服務
- 高精度鋁殼壓力錶
- 精度最高可達±0.25%F.S.
- 刀鋒式扭針設計，讀值指示精確

安裝型式



如何選型

TPG-AL 高精度鋁殼不鏽鋼壓力錶											
標準	選型規格	Code	項目	Code	項目	Code	項目	Code	項目	Code	項目
06	面徑	045	4.5"	06	6"	-	-	-	-	-	-
A	安裝型式	A	直立式	B	直立式帶邊	BDE	埋入式帶邊 (偏心牙)	-	-	-	-
B	接續部材質	B	銅合金	SS	不鏽鋼 316	O	其他請指定	-	-	-	-
B	巴登管材質	B	銅合金	CS	50 鉻鈦鋼	SS	不鏽鋼 304	O	其他請指定	-	-
4	螺紋尺寸	3	3/8"	4	1/2"	-	-	-	-	-	-
N	螺紋規格	P	BSPT	N	NPT	F	PF	O	其他請指定	-	-
自訂	壓力範圍	表壓 - (0...0.6 to 1000bar) 負壓 - (-1...0bar) 聯成壓 - (-1...0...0.6 to 20bar) 可訂製壓力單位 (psi, bar, kPa, kg/cm <sup>2</sup> , MPa, inHg, mmHg, cmHg, etc...) · 單 / 雙刻劃									
A	精度	A	±0.4%F.S.	B	±0.25%F.S.	-	-	-	-	-	-
/B	其他需求	/A	第三方公證報告	/B	檢驗報告						
		/C	吊牌	/D	訂製面板 (刻度、顏色、單位等)						
		/E	防震機芯、油杯 (適用不可充油工作環境)	/F	微調指針 (替代外部微調鈕)						
		/G	內部擋針 (過壓保護)	/H	鏡面 - 安全玻璃						
		/I	鏡面 - 強化玻璃	/J	Epoxy 塗層						
		/K	不鏽鋼機芯	/L	O 環密封材質 - 矽膠						
		/M	外殼不鏽鋼 316	/N	指示扣 (紅、綠、黃)						
		/O	法蘭指定前緣、背緣	-	-						

選型範例: TPG-AL - 06 - A - B - B - 4 - N - (0...0.6 to 50bar) - A - /B