

# DPG-X162 數位氣壓錶使用說明書



|             |    |
|-------------|----|
| 一、概述        | P1 |
| 二、技術規格      | P1 |
| 三、按鍵說明      | P2 |
| 四、螢幕背光說明    | P3 |
| 五、常見問題及解決辦法 | P3 |
| 六、聯繫方式      | P3 |

## 一、概述

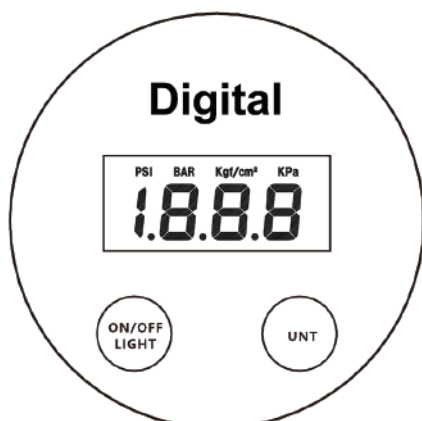
DPG-X162是一款數位氣壓錶，能夠準確的實時顯示壓力，採用銅合金接頭和塑料外殼，抗震性好，結實耐用，能夠測量對銅合金無腐蝕的氣體介質。

- ☆ LCD顯示帶背光
- ☆ 壓力單位切換、開關機等多種功能
- ☆ 低功耗設計，續航12個月以上

## 二、技術規格

- 壓力範圍：0~100…150…200…255 psi
- 壓力種類：表壓
- 過載壓力：150%
- 精度等級：±1.0%F.S.
- 供電電壓：3V (4號電池\*2)
- 電池壽命：12~18個月 (依實際使用狀況為準)
- 螢幕顯示：4位數LCD顯示帶背光
- 測量介質：對銅合金無腐蝕的氣體
- 產品重量：90g (不含電池)，114g (含電池)
- 外殼材質：工程塑膠
- 壓力接口：銅合金

## 三、按鍵說明



| 按鍵           | 功能   | 說明             |
|--------------|------|----------------|
| ON/OFF LIGHT | 開關機  | 長按關機，短按開機      |
|              | 背光   | 短按亮起20秒        |
| UNT          | 單位切換 | 4種單位依次切換，默認kPa |

支援psi、bar、kgf/cm<sup>2</sup>、kPa單位切換

## 四、螢幕背光說明

1. 有壓力情況下，背光亮15秒後自動關閉，壓力一直顯示
2. 沒有壓力下延時20秒自動關機
3. 背光亮起壓力變化時，背光常亮
4. 關機後，有壓力5秒自動亮起

## 五、常見問題及解決辦法

| NO. | 問題     | 原因                                | 解決方法                                   |
|-----|--------|-----------------------------------|--|
| 1   | 背光很暗   | 電池電量不足                            | 更換電池                                   |
| 2   | 壓力不變化  | 1. 壓力孔堵塞<br>2. 帶壓歸零導致<br>3. 傳感器損壞 | 1. 檢查壓力孔<br>2. 在無壓力的情況下重新歸零<br>3. 返廠維修 |
| 3   | 壓力頻繁衝擊 | 1. 容易損壞傳感器<br>2. 容易造成洩漏           | 增加緩衝管                                  |
| 4   | 現場有高溫  | 1. 容易損壞壓力錶<br>2. 造成壓力偏差           | 增加散熱管 / 散熱片                            |

## 六、聯繫方式

亞帝國際有限公司

地址：112 臺北市北投區致遠一路二段109號1樓

電話：(02)2823-5699

傳真：(02)2827-0646

網址：<https://www.gage.com.tw>

