

主要規格

▼型式

AT511-7D (標準型)

AT511-7DK (窄靜區型)

▼壓力接續部

材質: 不鏽鋼

牙規: G1/2"

▼設定點可調範圍

-1...0 to 6.3MPa

詳細規格請參考設定點可調範圍表

▼靜區

靜區固定 / 靜區可調 / 窄靜區固定

詳細規格請參考設定點可調範圍表

▼適用流體

與不鏽鋼兼容的腐蝕性介質

▼工作環境溫度

-40°C to +50°C

▼介質溫度

0°C to +120°C

▼介質黏度

 $< 1 \times 10^{-3} \text{m}^2/\text{s}$

▼抗振性能

AT511-7D: $40\text{m}/\text{s}^2$ AT511-7DK: $20\text{m}/\text{s}^2$

▼防護等級

IP65

其他規格

▼安裝型式

直立式

▼外殼材質

壓鑄鋁

▼感測元件

波紋管 (標準) / 膜片 (選項)

接液部採用不鏽鋼 316L

其他部件採用不鏽鋼 321

▼開關型式

SPDT 微動開關

▼開關切換頻率

20 次 / 分

▼最大工作壓力

1 / 2 / 5 / 8.5MPa

(視設定點可調範圍而定)

▼重複性誤差

 $\leq 1\%$

▼接點容量

AC220V, 6A (阻性負載)

▼使用壽命

2,000,000 次循環

方型刻劃壓力開關 (泛用型)

型號: AT511-7 系列

簡介

AT511-7 系列壓力開關採用不鏽鋼 316L 波紋管 / 膜片，適用腐蝕性氣體及液體等介質。

設定點可調範圍 -1...0 to 6.3MPa。

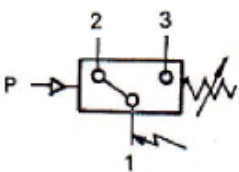


因應客製化形式多變，照片僅供參考，實際外型請與業務確認。
(本型錄文句規格若有更動，以最新版本為準)

特色

- 提供 OEM 服務
- 採用不鏽鋼 316L 波紋做為感壓元件 (可改採膜片式)
- 環境溫度範圍廣: -40 to 50°C
- 介質溫度最高 120°C
- 設定點可調範圍 -0.1 to 6.3MPa
- 適用腐蝕性介質量測
- 可選靜區固定 / 可調 / 窄靜區固定型，應用廣泛
- 防護等級 IP65
- 另有防爆款供選擇 (選項)

SPDT 微動開關作動原理



接點 1-3:

當壓力升至設定壓力值時導通電路

接點 1-2:

當壓力升至設定壓力值時切斷電路

設定點可調範圍表 (靜區固定型)

型號	設定點可調範圍 (MPa)	靜區		最大工作壓力* (MPa)	每分鐘開關切換頻率	傳感器材質		對應尺寸圖編號	重量 (kg)	訂購編號
		下限 (MPa)	上限 (MPa)			傳感器外殼	本體			
AT511-7D	-0.1...0	0.006	0.007	1	20	接液部採用不鏽鋼 316L 其他部件採用不鏽鋼 321		01	1	0810111
	-0.1...0.1	0.007	0.008							0810211
	-0.1...0.16	0.008	0.009							0810311
	-0.1...0.25	0.009	0.012							0810411
	0...0.1	0.007	0.008	1				01	1	0811111
	0...0.16	0.008	0.009							0811211
	0.01...0.25	0.009	0.01							0811311
	0.02...0.4	0.03	0.03	2				02	0.85	0811411
	0.03...0.6	0.03	0.035							0811511
	0.03...1	0.03	0.04							0811611
	0.05...1.6	0.07	0.08	5				03	0.9	0811711
	0.05...2.5	0.07	0.09							0811811
0.3...6.3	0.1	0.2	8.5	03	0.9	0811911				

設定點可調範圍表 (靜區可調型)

型號	設定點可調範圍 (MPa)	靜區		最大工作壓力* (MPa)	每分鐘開關切換頻率	傳感器材質		對應尺寸圖編號	重量 (kg)	訂購編號
		下限 (MPa)	上限 (MPa)			傳感器外殼	本體			
AT511-7D	-0.1...0	0.018...0.08	0.019...0.08	1	20	接液部採用不鏽鋼 316L 其他部件採用不鏽鋼 321		01	1.05	0800111
	-0.1...0.1	0.019...0.1	0.021...0.1							0800211
	-0.1...0.16	0.02...0.2	0.022...0.2							0800311
	-0.1...0.25	0.022...0.25	0.024...0.025							0800411
	0...0.1	0.015...0.08	0.016...0.08	1				01	1.05	0801111
	0...0.16	0.018...0.1	0.02...0.1							0801211
	0.01...0.25	0.02...0.2	0.024...0.25							0801311
	0.02...0.4	0.08...0.25	0.08...0.25	2				02	0.9	0801411
	0.03...0.6	0.08...0.5	0.09...0.5							0801511
	0.03...1	0.09...0.8	0.1...0.8							0801611
	0.05...1.6	0.17...1.2	0.19...1.2	5				03	0.95	0801711
	0.05...2.5	0.18...2	0.2...2							0801811
0.3...6.3	0.25...2	0.65...2	8.5	03	0.95	0801911				

設定點可調範圍表 (窄靜區固定型)

型號	設定點可調範圍 (MPa)	靜區		最大工作壓力* (MPa)	每分鐘開關切換頻率	傳感器		對應尺寸圖編號	重量 (kg)	訂購編號
		下限 (MPa)	上限 (MPa)			傳感器外殼	本體			
AT511-7DK	-0.1...0	0.003	0.0045	1	20	接液部採用不鏽鋼 316L 其他部件採用不鏽鋼 321		01	1	0810113
	-0.1...0.1	0.003	0.005							0810213
	-0.1...0.16	0.003	0.0065							0810313
	-0.1...0.25	0.0045	0.01							0810413
	0...0.1	0.003	0.0045	1				01	1	0811113
	0...0.16	0.003	0.006							0811213
	0.01...0.25	0.0045	0.007							0811313
	0.02...0.4	0.012	0.016	2				02	0.85	0811413
	0.03...0.6	0.015	0.02							0811513
	0.03...1	0.018	0.03							0811613
	0.05...1.6	0.03	0.05	5				03	0.9	0811713
	0.05...2.5	0.03	0.06							0811813
0.3...6.3	0.06	0.12	8.5	03	0.9	0811919				

*：即使為短時間測量，當前工作壓也不可超過額定最大工作壓值

如何選型

AT511-7		方型刻劃壓力開關 (泛用型)			
Code	型式				
D	AT511-7D (標準型)				
DK	AT511-7DK (窄靜區型)				
Code	設定點可調範圍 & 靜區範圍				
0810111	請參考設定點可調範圍表 (靜區固定 / 靜區可調 / 窄靜區固定) 並選擇對應代碼				
Code	壓力接續部				
4G	G1/2"				
O	其他需訂製				
Code	開關類型				
P	SDPT 微動開關				
O	其他需訂製				
Code	其他需求				
/A	第三方公證報告				
/B	出廠報告				
/C	吊牌				
/D	量測元件採不鏽鋼 316L 膜片				
AT511-7	D	0810111	4G	P	選型範例: AT511-7-D-0810111-4G-P