

主要規格

▼隔膜外徑

48 mm

▼結構

全焊接式

▼內部填充

甘油、矽油 (視使用溫度而定)

▼接續尺寸

8 x 22 mm

▼接續規格

BSPT, NPT, PF

▼壓力範圍

最小 4bar

最大 40bar

▼環境溫度

10°C to 60°C

▼流體溫度

+80°C

▼防護等級

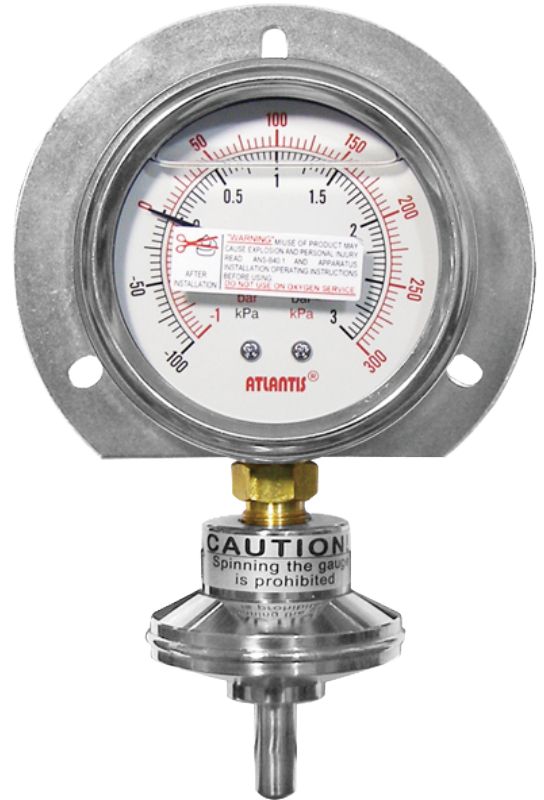
IP68

全焊接式隔膜(經濟牙口型)

型號: DS148(W)

簡介

標準規接續部為管牙, 牙口尺寸不可修改。



因應客製化形式多變, 照片僅供參考, 實際外型請與業務確認。
(本型錄文句規格若有更動, 以最新版本為準)

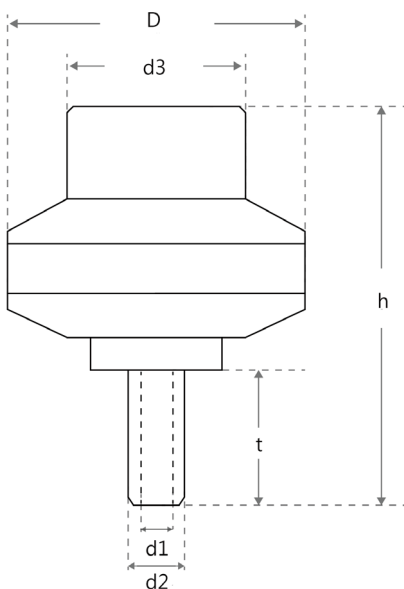
適合場所

石化廠
化學工廠
造紙廠
污水處理
染料塗料

適用流體

腐蝕
低結晶性

尺寸圖 (mm)



DS148(W)

G	D	h	t	d1	d2	d3
8 x 22 mm	48.2	55.5	22	5	8	27.6

特色

- 提供 OEM 服務
- 適用須隔離介質的場所
- 全焊接設計

如何選型

DS148(W)	304SS	316L SS	304SS	8 x 22 mm	0...10 bar
型號	上法蘭	膜片	接液下法蘭	接續尺寸	壓力範圍
DS148(W)	304SS (標準) 316SS Monel 400 Hastelloy B Hastelloy C276 Nickel 200 Titanium Duplex 2205 Inconel 600	316L SS (標準) SS 304L Monel 400 Hastelloy C276 Nickel 200 Ti Duplex 2205 Inconel 600	304SS (標準) 316SS Monel 400 Hastelloy B Hastelloy C276 Nickel 200 Titanium Duplex 2205 Inconel 600	8 x 22 mm	-1...2 bar 0...4 to 40 bar 其他請指定

其他需求:

DS100 系列

- 散熱導管
- 隔膜與壓力錶間加裝散熱器
- 內部填充: 醫療用礦物油、植物油
- 流體溫度+80~200° C
- 流體溫度+200~400° C
- 內層銅外層不鏽鋼 304 隔測導管*1
- 內外層不鏽鋼 304 隔測導管*1
- 沖洗孔*4
- 墊圈材質: PTFE*5

DS200、DS300 系列

- 散熱導管
- 隔膜與壓力錶間加裝散熱器
- 內部填充: 醫療用礦物油、植物油
- 流體溫度+80~200° C
- 流體溫度+200~400° C
- 內層銅外層不鏽鋼 304 隔測導管*1
- 內外層不鏽鋼 304 隔測導管*1
- 塗佈 (Coating): PTFE、PFA、FEP、PVDF ; *2
EPOXY (限環境溫度 60° C 以下)
- 內襯 (Lining): PTFE
- 接觸面: RF, FF *3
- 接觸面: Ring Joint *3
- 墊圈材質: PTFE*5
- 膜片電鍍黃金、純銀

DS400 系列

- 散熱導管
- 隔膜與壓力錶間加裝散熱器
- 內部填充: 醫療用礦物油、植物油
- 流體溫度+80~200° C
- 流體溫度+200~400° C
- 內層銅外層不鏽鋼 304 隔測導管*1
- 內外層不鏽鋼 304 隔測導管*1

DS500 系列

- 散熱導管
- 隔膜與壓力錶間加裝散熱器
- 內部填充: 醫療用礦物油、植物油
- 流體溫度+80~200° C
- 流體溫度+200~400° C
- 內層銅外層不鏽鋼 304 隔測導管*1
- 內外層不鏽鋼 304 隔測導管*1

*1: 壓力限 40bar 以下。

*2: 流體溫度限 200° C 以下

*3: 限法蘭規格, 若不指定依照標準

*4: 限部分規格

*5: 限螺絲對鎖式