

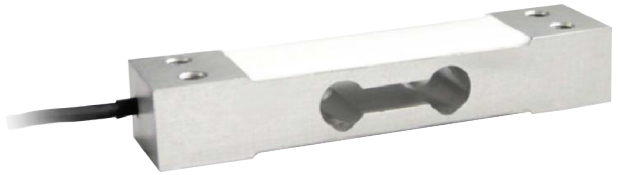
主要規格	其他規格
<b>▼類型</b> A-大尺寸 B-小尺寸, 量程≤10kg <b>▼安裝型式</b> 直接出線 <b>▼額定範圍 (kg)</b> 1, 3, 5, 10, 20...50...100 <b>▼工作溫度</b> -20 to 60°C <b>▼過載壓力</b> 150%F.S. <b>▼爆破壓力</b> 300%F.S. <b>▼防護等級</b> IP65	<b>▼材質</b> 鋁合金 <b>▼工作電壓</b> 5-12VDC <b>▼最大工作電壓</b> 15VDC <b>▼輸出信號</b> 0~5V / 0~10V / 0~±5V / 0~±10V / 4-20mA / RS485 / 2.0mV /V <b>▼非線性&amp;遲滯&amp;重複性</b> ≤±0.02%F.S. <b>▼蠕變</b> ±0.02%F.S. / 30min <b>▼溫度漂移 (靈敏度&amp;零點)</b> ±0.02%F.S. / 10°C <b>▼零點輸出</b> <±1%F.S. <b>▼輸出靈敏度</b> 2.0±10% $mV/V$ <b>▼輸入阻抗</b> 400±20 $\Omega$ <b>▼輸出阻抗</b> 350±5 $\Omega$ <b>▼絕緣阻抗</b> ≥5000M $\Omega$

## 秤重傳感器

### 型號: LC-SP0.1T 系列

#### 簡介

採用優質鋁合金製作，結構小巧，安裝方便，適用於小型電子台秤、手提秤等有關電子衡器的一次儀錶。



因應客製化形式多變，照片僅供參考，實際外型請與業務確認。  
(本型錄文句規格若有更動，以最新版本為準)

#### 特色

- 鋁合金製作
- 具有良好的抗腐蝕性及長期穩定性
- 結構小巧、美觀、安裝方便

\*備註：可提供標準傳送器模塊，輸出信號 4~20mA, 0~5V, 0~10V, Profibus, Modbus, CANOpen RS485 可選

## 如何選型

LC-SP0.1T 系列 秤重傳感器									
標準	選型規格	Code	項目	Code	項目	Code	項目	Code	項目
A	類型	A	大尺寸	B	小尺寸	-	-	-	-
自訂	額定範圍	1, 3, 5, 10, 20...50...100kg							
3	工作電壓	1	5 VDC	2	10 VDC	3	12 VDC	4	24 VDC
		0	其他請指定	-	-	-	-	-	-
mA	輸出信號	mV	2.0mV/V	mA	4-20mA	V1	0-5V	V2	0-10V
		RS	RS485	0	其他請指定	-	-	-	-
/B	其他需求	/A	第三方公證報告						
		/B	出廠報告						
		/C	吊牌						

選型範例: LC-SP0.1T - A - (50kg) - 3 - mA - /B