

主要規格

▼壓力接續部

材質: 不鏽鋼 304 / 不鏽鋼 316

牙規: G1/2" (F)

其他接續部規格可依需求訂製

▼設定點可調範圍

詳細資訊請參考設定點可調範圍表

▼靜區

固定 / 可調靜區型

詳細資訊請參考設定點可調範圍表

▼適用流體

與接續部兼容的液體或氣體

▼環境溫度

-40°C to 50°C

▼介質溫度

0~120°C

▼介質黏度

$< 1 \times 10^{-3} \text{m}^2/\text{s}$

▼抗振性能

Max. 20m/s²

▼防護等級

IP65

▼防爆等級

Exde II CT4~T6

其他規格

▼安裝型式

直立式

▼外殼材質

壓鑄鋁

▼感測元件

波紋管

▼開關型式

SPDT 微動開關

▼開關切換頻率

20 次/分

▼最大工作壓力

1 / 2 / 5 / 8.5MPa
(視設定點範圍而定)

▼重複性誤差

≤1%

▼接點容量

DC250V, 0.25A
(阻性負載, @最大 60W)

AC250V, 5A

(阻性負載, @最大 1250W)

▼使用壽命

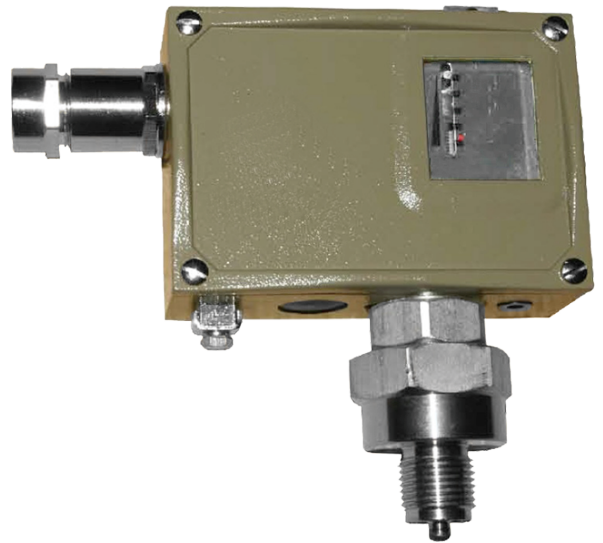
2,000,000 次循環

防爆方型刻劃壓力開關

型號: AT511-7DEx

簡介

AT511-7DEx 防爆壓力開關採用不鏽鋼 316L 波紋管 / 膜片微感測元件，適用於腐蝕性氣體與液體量測。

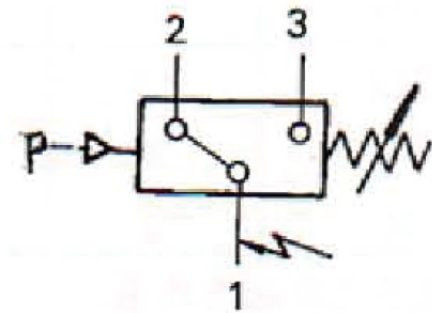


因應客製化形式多變，照片僅供參考，實際外型請與業務確認。
(本型錄文句規格若有更動，以最新版本為準)

特色

- 提供 OEM 服務
- 防爆型壓力開關
- 設定點可調範圍 -0.1 to 6.3MPa
- 適用腐蝕性介質量測
- 可選固定 / 可調靜區形式，應用廣泛
- 防護等級 IP65

SPDT 微動開關運作原理



接點 1-3:

當壓力升至設定壓力值時導通電路

接點 1-2:

當壓力升至設定壓力值時切斷電路

設定點可調範圍表 (靜區固定型)

型號	設定點可調範圍 (MPa)	靜區		最大工作壓力* (MPa)	每分鐘開關切換頻率	傳感器材質		對應尺寸圖編號	重量 (kg)	訂購編號
		下限 (MPa)	上限 (MPa)			外殼	膜片			
AT511-7DEx	-0.1...0	0.006	0.007	1	20	接液部採用不鏽鋼 316L 其他部件採用不鏽鋼 321		04	1	0850181
	-0.1...0.1	0.007	0.008							0850281
	-0.1...0.16	0.008	0.009							0850381
	-0.1...0.25	0.009	0.012							0850481
	0...0.1	0.007	0.008	1				04	1	0851181
	0...0.16	0.008	0.009							0851281
	0.01...0.25	0.009	0.01							0851381
	0.02...0.4	0.03	0.03	2				05	0.85	0851481
	0.03...0.6	0.03	0.035							0851581
	0.03...1	0.03	0.04							0851681
	0.05...1.6	0.07	0.08	5				06	0.9	0851781
	0.05...2.5	0.07	0.09							0851881
0.3...6.3	0.1	0.2	8.5	06	0.9	0851981				

設定點可調範圍表 (靜區可調型)

型號	設定點可調範圍 (MPa)	靜區		最大工作壓力* (MPa)	每分鐘開關切換頻率	傳感器材質		對應尺寸圖編號	重量 (kg)	訂購編號
		下限 (MPa)	上限 (MPa)			外殼	膜片			
AT511-7DEx	-0.1...0	0.018...0.08	0.019...0.08	1	20	接液部採用不鏽鋼 316L 其他部件採用不鏽鋼 321		04	1.05	0840181
	-0.1...0.1	0.019...0.1	0.021...0.1							0840281
	-0.1...0.16	0.02...0.2	0.022...0.2							0840381
	-0.1...0.25	0.022...0.25	0.024...0.025							0840481
	0...0.1	0.015...0.08	0.016...0.08	1				04	1.05	0841181
	0...0.16	0.018...0.1	0.02...0.1							0841281
	0.01...0.25	0.02...0.2	0.024...0.25							0841381
	0.02...0.4	0.08...0.25	0.08...0.25	2				05	0.9	0841481
	0.03...0.6	0.08...0.5	0.09...0.5							0841581
	0.03...1	0.09...0.8	0.1...0.8							0841681
	0.05...1.6	0.17...1.2	0.19...1.2	5				06	0.95	0841781
	0.05...2.5	0.18...2	0.2...2							0841881
0.3...6.3	0.25...2	0.65...2	8.5	06	0.95	0841981				

備註*: 即使為短時間測量, 當前工作壓也不可超過額定最大工作壓值

如何選型

AT511-7DEx		防爆方型刻劃壓力開關			
Code	壓力接續部材質				
304	不鏽鋼 304				
316	不鏽鋼 316				
Code	設定點可調範圍與靜區範圍				
0850181	請參考設定點可調範圍表 (靜區固定 / 靜區可調) 並選擇對應代碼				
Code	壓力接續部				
4G	G1/2"				
O	其他請指定				
Code	開關型式				
P	SDPT 微動開關				
O	其他請指定				
Code	其他需求				
/A	第三方公證報告				
/B	出廠報告				
/C	吊牌				
/D	量測元件採不鏽鋼 316L 膜片				
AT511-7DEx	304	0850181	4G	P	選型範例: AT511-7DEx-304-0850181-4G-P