

## 主要規格

## ▼壓力接續部

材質: 不鏽鋼  
螺紋規格: G1/4"

## ▼設定點可調範圍

-0.1 ~ 8MPa  
詳細請參照設定點可調範圍表

## ▼靜區

可調/固定靜區  
詳細請參照設定點可調範圍表

## ▼適用流體

與不鏽鋼兼容的液體和氣體

## ▼環境溫度

-40°C to +55°C

## ▼流體溫度

+120°C

## ▼工作黏度

$1 \times 10^{-3} \text{m}^2/\text{s}$

## ▼抗振性能

最大 40m/s<sup>2</sup>

## ▼保護等級

IP65

## 其他規格

## ▼安裝型式

直立式

## ▼外殼

壓鑄鋁

## ▼感測元件

波紋管

材質: 不鏽鋼 316L

## ▼開關型式

微動開關 SPDT /  
微動開關 2 CKT DB

## ▼接點容量

SPDT:

5~15A, 600VAC

0.5A, 125VDC

2CKT DB:

15-125A, 600VAC

## ▼開關切換頻率

20 次/分

## ▼最大工作壓力

0.6 / 1.2 / 2.0 / 2.5 / 5 / 8 /  
8.5MPa

(視設定點範圍而定)

## ▼重複性

±1%

## ▼使用壽命

$2 \times 10^5$  循環

## ▼其他需求 (選項)

第三方公證報告

出廠報告

吊牌

## 方型壓力開關 (高接點容量型)

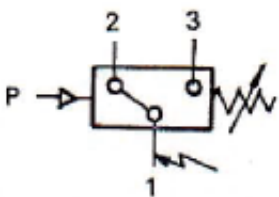
型號: AT100-7D

## 簡介

AT100-7D 壓力開關採用不鏽鋼 316L 波紋管壓力傳感器，適用於中性氣體、液體壓力監測等無腐蝕介質。



## SPDT 微動開關運作原理



接點 1-3:

當壓力升至設定壓力值時導通電路

接點 1-2:

當壓力升至設定壓力值時切斷電路



因應客製化形式多變，照片僅供參考，實際外型請與業務確認。  
(本型錄文句規格若有更動，以最新版本為準)

## 特色

- 提供 OEM 服務
- 設定點可調範圍 -0.1...0~ 8 MPa
- 壓力傳感器採用不鏽鋼 316L 波紋管
- 可提供可調節靜區類型
- SPDT 與 2 CKT DB 微動開關
- 保護等級 IP65

設定點可調範圍表 (固定靜區，微動開關 SPDT)

訂購代碼	設定點可調範圍 (MPa)	靜區限制 (MPa)	最大工作壓力 (MPa)	每分鐘開關切換頻率	尺寸圖
A1	-0.1~0.1	0.004	0.6	20	01
A2	0~0.16	0.004	0.6		
A3	0.02~0.25	0.006	1.2		
A4	0.02~0.4	0.01	1.2		
A5	0.03~0.6	0.015	1.2		
A6	0.03~1.0	0.02	2.0		02
A7	0.05~1.6	0.03	2.5		
A8	0.05~2.5	0.05	5		
A9	0.3~4	0.08	8		
A10	0.5~8	0.2	8.5		

設定點可調範圍表 (可調靜區，微動開關 SPDT)

訂購代碼	設定點可調範圍 (MPa)	靜區限制 (MPa)	最大工作壓力 (MPa)	每分鐘開關切換頻率	尺寸圖
B1	-0.1~0.1	0.015~0.08	0.6	20	01
B2	0~0.16	0.015~0.08	0.6		
B3	0~0.25	0.02~0.1	1.2		
B4	0.02~0.4	0.03~0.15	1.2		
B5	0.03~0.6	0.04~0.2	1.2		
B6	0.03~1.0	0.06~0.3	2.0		02
B7	0.05~1.6	0.08~0.5	2.5		
B8	0.05~2.5	0.12~0.7	5		
B9	0.3~4	0.15~1.0	8		
B10	0.5~8	0.5~1.0	8.5		

設定點可調範圍表 (可調靜區，2 CKT DB)

訂購代碼	設定點可調範圍 (MPa)	靜區限制 (MPa)	最大工作壓力 (MPa)	每分鐘開關切換頻率	尺寸圖
C1	-0.1~0.1	0.018~0.08	0.6	20	01
C2	0~0.16	0.018~0.08	0.6		
C3	0~0.25	0.025~0.1	1.2		
C4	0.02~0.4	0.04~0.15	1.2		
C5	0.03~0.6	0.05~0.2	1.2		
C6	0.03~1.0	0.07~0.3	2.0		02
C7	0.05~1.6	0.1~0.5	2.5		
C8	0.05~2.5	0.14~0.7	5		
C9	0.3~4	0.18~1.0	8		
C10	0.5~8	0.25~1.5	8.5		

## 如何選型

AT100-7D		方型壓力開關 (高接點容量型)		
	Code	設定點可調範圍		
	B3	詳細請參照設定點可調範圍表 (固定/可調靜區) 並選擇相應訂購代碼		
		Code	壓力接續部	
		2G	G1/4"	
		0	其他請指定	
		Code	開關類型	
		P	SPDT 微動開關	
		2C	2 CKT DB 微動開關	
AT100-7D	B3	2G	P	選型範例: AT100-7D-B3-2G-P