

主要規格

▼壓力接續部

材質▼

不鏽鋼 304 (標準)

不鏽鋼 316 / 不鏽鋼 316L (選項)

G1/4" 母牙

其他接續規格需訂製

▼設定點可調範圍

0...2.5 to 2500 kPa

詳細資訊請參照設定點可調範圍表

▼靜區

固定 / 可調 / 固定窄靜區型

詳細資訊請參照設定點可調範圍表

▼適用介質

與不鏽鋼 304 兼容的液體與氣體

▼環境溫度

-5°C to +40°C

▼介質溫度

0°C to +90°C

▼介質黏度

 $< 1 \times 10^{-3} \text{m}^2/\text{s}$

▼抗震性能

最大 40m/s²

▼防護等級

IP65

▼防爆等級

Exed II CT5~T6

其他規格

▼安裝型式

直立式

▼外殼材質

壓鑄鋁

▼量測元件

膜片本體材質▼

丁腈橡膠 / 不鏽鋼 316L

膜片外殼材質▼

Ly12 / 不鏽鋼 304

▼開關型式

SPDT 微動開關

▼開關切換頻率

10 次 / 分, 40 次 / 分

▼工作壓力

0.05 / 1.5 / 4 / 5MPa

(視設定點範圍而定)

▼重複性誤差

≤1.5%

▼接點容量

DC250V, 0.25A

(阻性負載@60W_{max})

AC250V, 5A

(阻性負載@1250W_{max})

▼使用壽命

2,000,000 次循環

防爆方型刻劃壓力開關 (靈敏控制型)

型號: AT500-7DEx

簡介

AT500-7DEx 膜片式壓力開關採用 NBR / 不鏽鋼 316L 膜片式感壓元件，適用於中性氣體、液壓油、潤滑油以及輕燃油等介質的壓力監控。本款防爆型壓力開關適用安全需求高的量測環境。

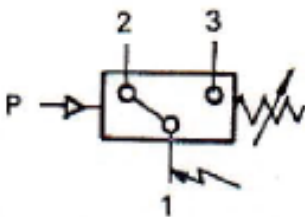


因應客製化形式多變，照片僅供參考，實際外型請與業務確認。
(本型錄文句規格若有更動，以最新版本為準)

特色

- 提供 OEM 服務
- 防爆型壓力開關
- 適合用於低壓設備監測及控制
- 高靈敏度開關 – 最快切換頻率 40 次 / 分
- 感壓元件採用 NBR / 316L 膜片
- 可選固定 / 可調 / 窄靜區型式，應用廣泛
- 設定點可調範圍 0-2.5MPa
- 防護等級 IP65

微動開關運作原理



端點 1-3:
壓力達到設定值時導通電路

端點 1-2:
壓力達到設定值時斷開電路

設定點可調範圍表 (靜區固定型)

型號	設定點可調範圍 (MPa)	靜區		最大工作壓力* (MPa)	每分鐘切換頻率	壓力傳感器		尺寸圖編號	重量 (kg)	訂購編號
		下限 (MPa)	上限 (MPa)			膜片外殼材質	膜片本體材質			
AT500-7DEx	0...0.0025	0.0003	0.0004	0.05	10	Ly12	丁腈橡膠	04	1.0	0852280
	0...0.006	0.0004	0.0006							0852580
	0...0.016	0.0004	0.0008							0852780
	0...0.025	0.0004	0.0009							0852880
	0.005...0.06	0.003	0.006	1.5	40	SS304	SS316L	05	1.15	0854180
	0.005...0.1	0.003	0.009							0854280
	0.005...0.16	0.003	0.012							0854380
	0.005...0.25	0.004	0.015							0854480
	0.03...0.4	0.02	0.04	4	40	SS304	SS316L	06	0.85	0854580
	0.03...0.6	0.03	0.05							0854680
	0.05...1	0.03	0.06							0854780
	0.1...1.6	0.04	0.12	5	40	SS304	SS316L	06	0.85	0854880
0.1...2.5	0.04	0.15	0854980							

設定點可調範圍表 (靜區可調型)

型號	設定點可調範圍 (MPa)	靜區		最大工作壓力* (MPa)	每分鐘切換頻率	壓力傳感器		尺寸圖編號	重量 (kg)	訂購編號
		下限 (MPa)	上限 (MPa)			膜片外殼材質	膜片本體材質			
AT500-7DEx	0...0.0025	0.0008...0.0025	0.0011...0.0025	0.05	10	Ly12	丁腈橡膠	04	1.05	0842280
	0...0.006	0.0009...0.004	0.0015...0.004							0842580
	0...0.016	0.0011...0.012	0.0023...0.012							0842780
	0...0.025	0.0011...0.02	0.0028...0.02							0842880
	0.005...0.06	0.0009...0.05	0.016...0.05	1.5	40	SS304	SS316L	05	1.20	0844180
	0.005...0.1	0.011...0.08	0.018...0.08							0844280
	0.005...0.16	0.013...0.12	0.025...0.12							0844380
	0.005...0.25	0.014...0.2	0.025...0.2							0844480
	0.03...0.4	0.05...0.2	0.08...0.2	4	40	SS304	SS316L	06	0.9	0844580
	0.03...0.6	0.06...0.4	0.1...0.4							0844680
	0.05...1	0.06...0.6	0.11...0.6							0844780
	0.1...1.6	0.12...1.2	0.25...1.2	5	40	SS304	SS316L	06	0.9	0844880
0.1...2.5	0.12...2	0.33...2	0844980							

備註:

*: 被測壓力源不能超過最大工作壓 (即使短時間測量也禁止超過最大工作壓)。

如何選型

AT500-7DEx		防爆方型刻劃壓力開關 (靈敏控制型)		
Code		設定點與靜區範圍		
0852280		請參考設定點可調範圍表 (固定/可調/窄靜區) 並選擇對應代碼		
Code		壓力接續部		
2G		G1/4" 母牙		
O		其他請指定		
Code		開關型式		
P		SPDT 微動開關		
O		其他請指定		
Code		其他需求		
/A		第三公證報告		
/B		出廠報告		
/C		吊牌		
/D		接續部材質 – SS316		
/E		接續部材質 – SS316L		
AT500-7DEx	0852280	2G	P	選型範例: AT500-7DEx-0852280-2G-P